

Weet welke  
impact jij hebt

Inspireer mensen  
met enthousiasme

Onze  
collega's

Kansen om persoonlijk en  
professioneel te groeien

Vriendschappelijke  
cultuur en teamspirit

Samen werken  
aan hetzelfde doel

---

# YOUR IMPACT

---

WERKEN BIJ IPP

Deel van  
een groter geheel

Positieve bijdrage  
aan een betere wereld

World-class  
Workplace

Een gezonde en goede  
balans tussen werk en privé



# Inhoudsopgave

Meer over IPP: onze wereld van ladingdragers	Pagina 4
Dagelijkse impact: een dag bij IPP	Pagina 8
Professionele impact: verhaal van een collega	Pagina 14
Wat wij te bieden hebben: impact	Pagina 18
Werksfeer: teamspirit	Pagina 20
Je toekomstige collega's: collegialiteit	Pagina 26
Duurzame impact: feiten & cijfers	Pagina 32
Over Faber Group: deel van een groter geheel	Pagina 34
Door heel Europa: groeikansen	Pagina 38
Haal het beste in jezelf naar boven: meer dan alleen jij	Pagina 40
Onze World-class Workplace: we koesteren onze mensen	Pagina 44

## Colofon en disclaimer

© 2023 IPP Pooling  
Achtseweg Zuid 159-D  
5651 GW Eindhoven  
Nederland  
[marketing@ipp-pooling.com](mailto:marketing@ipp-pooling.com)

REDACTIE & TEKST: Faber Group, IPP  
en We're someone  
ONTWERP: We're someone  
FOTOGRAFIE: Sven Siebel, Faber Group

Hoewel de inhoud van dit magazine met zorg is samengesteld, kunnen er geen rechten aan worden ontleend.





---

# Welke impact wil jij hebben?

---

# Onze wereld van lading- dragers

Heb je je wel eens  
afgevraagd hoe  
de supermarkt  
aan al haar  
producten komt?



Welkom bij IPP. Wij zijn onderdeel van de Faber Group en zijn gespecialiseerd in de pooling van ladingdragers. Wist je dat bijna elk product dat je in huis hebt ooit op een pallet heeft gestaan? Pallets zijn ladingdragers die in supply chains worden gebruikt. Ze zijn onmisbaar om goederen op een veilige, efficiënte en uniforme manier vanuit de fabriek of opslag naar retailers te vervoeren.

### Cruciaal onderdeel van supply chains

IPP biedt palletpoolingdiensten, een cruciaal onderdeel van veeleisende, snel veranderende supply chains. Met onze meer dan 280 medewerkers hanteren wij een circulair hergebruikstelsel voor hoogwaardige pallets en kisten in heel Europa. We bedienen meer dan 1650 klanten, die veel bekende merken, fabrikanten en retailers vertegenwoordigen. Op onze pallets vervoeren we allerlei soorten goederen: koffie, chips, ontbijtgranen, bier, zuivel, sappen, koekjes, verzorgingsproducten... je kunt het zo gek niet bedenken of het wordt op onze pallets vervoerd.

### 16 miljoen ladingdragers

IPP is onderdeel van de Faber Group, een internationaal familiebedrijf

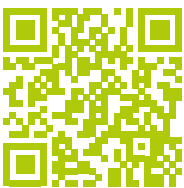
dat gespecialiseerd is in circulaire ladingdragersdiensten.

Onze palletpool bestaat uit meer dan 16 miljoen ladingdragers, die meer dan 63 miljoen trips per jaar maken. Doordat onze klanten per gebruik betalen voor onze poolpallets en -kisten, zorgen we dat onze pallets optimaal gebruikt worden. Als eigenaar van de ladingdrager zorgt IPP ervoor dat de pallets gedurende hun hele gebruiksduur in goede staat verkeren. Zo gaan ze jaren mee. IPP gebruikt meer dan 120 depots en een select aantal vervoerders in heel Europa. Zo garanderen we dat onze ladingdragers duurzaam gebruikt, opgeslagen en eventueel gerepareerd worden. Voor onze klanten houdt betalen per gebruik in dat zij niet hoeven te investeren in ladingdragers of zich bezig moeten houden met de administratie ervan. Zo kunnen zij zich volledig richten op hun kerntaken.



# Bij ons staat een natuurlijk circulair pooling-model centraal

**IPP biedt circulaire ladingdragers-diensten door heel Europa. Scan de QR-code om meer over ons te weten te komen.**



## Duurzame impact

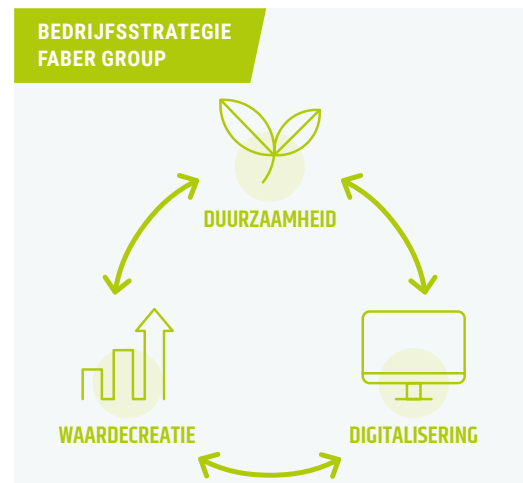
Met de keuze voor poolpallets in plaats van eenmalige ladingdragers doen onze klanten mee in de deeleconomie en verminderen ze hun voetafdruk. Op deze manier heeft IPP niet alleen zijn grootste duurzame impact, maar groeit IPP ook: hoe meer klanten kiezen voor poolpallets, hoe meer de voetafdruk wordt verkleind. Ons palletpoolingsysteem is dus op zich al duurzaam en circulair. Daarnaast worden de meeste van onze ladingdragers gemaakt van gecertificeerd duurzaam hout, een natuurlijke grondstof. Na een lang en dienstbaar leven worden onze pallets uiteindelijk weer op een natuurlijke manier verwerkt, bijvoorbeeld als biomassa. Verder draagt IPP bij aan de duurzaamheids-doelstellingen van ons moederbedrijf, Faber Group. Wat dat betreft richten we ons op de gebieden waar we de meeste impact kunnen hebben: de verkleining van de voetafdruk van onze logistieke diensten en de optimalisatie van de levenscyclus van onze ladingdragers. Dat doen we in samenwerking met alle stakeholders die bij onze supply chains betrokken zijn. Zo hebben we bijvoorbeeld al een Europese Lean & Green-rating van twee sterren gekregen. Lean & Green is een vooruitstrevend programma om de routing en belading van transport te optimaliseren, ritten zonder belading te voorkomen en brandstofverbruik terug te dringen. Om de levenscyclus van onze pallets te

optimaliseren, hebben we processen in het leven geroepen waarbij pallets zo veel mogelijk gerepareerd worden in plaats van ze meteen af te voeren. Als een pallet het einde van zijn levensduur heeft bereikt, hergebruiken we bruikbare onderdelen ervan in plaats van steeds nieuw hout te gebruiken. Uiteraard voldoet ook dit hout aan onze hoge kwaliteitseisen.

Om onze klanten en retailers bewuster te maken van het belang dat pallets niet 'buiten het netwerk' belanden of kwijt raken, is IPP een campagne begonnen om het retourpercentage te verhogen. Zo vergroten we de efficiëntie van de supply chains die IPP ondersteunt en maken we tegelijkertijd onze eigen duurzame ambitie waar om de voetafdruk van het bedrijf te verkleinen.

## Met onze meer dan 280 medewerkers hanteren wij een circulair hergebruikssysteem

Het succes van een duurzame en efficiënte pool is ervan afhankelijk dat de pallets in het netwerk blijven en zo optimaal mogelijk ingezet kunnen worden. Wanneer pallets niet meer beschikbaar zijn, bijvoorbeeld omdat ze als buffer worden vastgehouden, niet meer worden gebruikt, ongebruikt in een loods staan of, nog erger, niet meer te vinden zijn vanwege



## GESLOTEN POOLING



Gesloten pooling is een systeem voor hergebruik waarbij herbruikbare ladingdragers door IPP worden geleverd zonder dat het eigendom overgaat. IPP blijft dus eigenaar van de ladingdragers.

slecht databeheer, brengt dat de efficiëntie en duurzaamheid van het gehele poolingsysteem in gevaar.

### Digitalisering

Naast duurzaamheid is digitalisering een kernelement van onze bedrijfsstrategie. Door te digitaliseren kunnen we het logistieke proces rond onze palletpool optimaliseren en onze dragers beheren. In samenwerking met Connected Load Carrier zetten we momenteel pallets in die met een gps-tracker zijn uitgerust. Zo kunnen we het verlies van pallets tegengaan, waardoor we minder vervangingskosten hebben en tegelijkertijd onze

## Europese projecten maken van IPP een echt internationale werkplek

duurzaamheidsprestaties verbeteren. Maar dit is nog maar het begin: in een volgende fase kunnen we onze klanten voorzien van data waarmee zij hun supply chain kunnen optimaliseren. Ook zouden we aanvullende diensten kunnen leveren die bijvoorbeeld handig zijn voor voedsel of waardevolle producten, zoals de temperatuur en de luchtvochtigheid monitoren of schokdetectie voor pallets en de lading.

### Bijna 300 medewerkers

Bij IPP zorgen onze meer dan 280 medewerkers er iedere dag voor dat de behoeften van onze klanten op het gebied van ladingdragers zo goed mogelijk worden vervuld. Volgens onze klanten blinkt IPP uit in kwaliteit en service. We leggen de lat hoog, zetten net dat stapje extra en zijn makkelijk om mee te werken.

### Door heel Europa

Het Europese hoofdkantoor van IPP, waar ook de business unit Benelux van IPP is gevestigd, staat in Eindhoven. Onze andere business units en locaties zijn:

- Duitsland-Oostenrijk-Zwitserland (Ennepetal, Duitsland)
- Frankrijk (Angers, Frankrijk)
- Spanje & Portugal (Madrid, Spanje)
- Polen (Warschau, Polen)
- Verenigd Koninkrijk & Ierland (Coventry, VK).

### Internationale werkplek

Iedere business unit bestaat uit teams voor Commercial en Operational, die ondersteund worden door afdelingen als Finance, Human Resources, IT en Marketing & Communications. Het Europese hoofdkantoor zorgt voor afstemming, harmonisering en efficiëntie tussen alle business units. Zo zorgt het ervoor dat we als Europese logistieke dienstverlener zo duurzaam en efficiënt mogelijk werken. De meeste afdelingen maken ook gebruik van community's waarin best practices worden uitgewisseld en waarin wordt samengewerkt aan andere Europese projecten. Dit maakt IPP tot een erg internationale werkplek.

# Een dag bij IPP

Of het nu gaat om ons moderne, open kantoor in Eindhoven, onze uitgebreide faciliteiten in het Verenigd Koninkrijk of de lokale medewerkers in Spanje, bij IPP vind je altijd een vriendelijk en ondersteunend team collega's, die samenwerken om uit te blinken. IPP combineert het beste van twee werelden: lokaal, in de zin van een warme en informele cultuur, maar ook internationaal dankzij een grotere Europese setting en contact met internationale collega's. Door deel uit te maken van een bedrijf in verandering, kunnen medewerkers echt een verschil maken en bijdragen aan de ontwikkeling van het bedrijf.





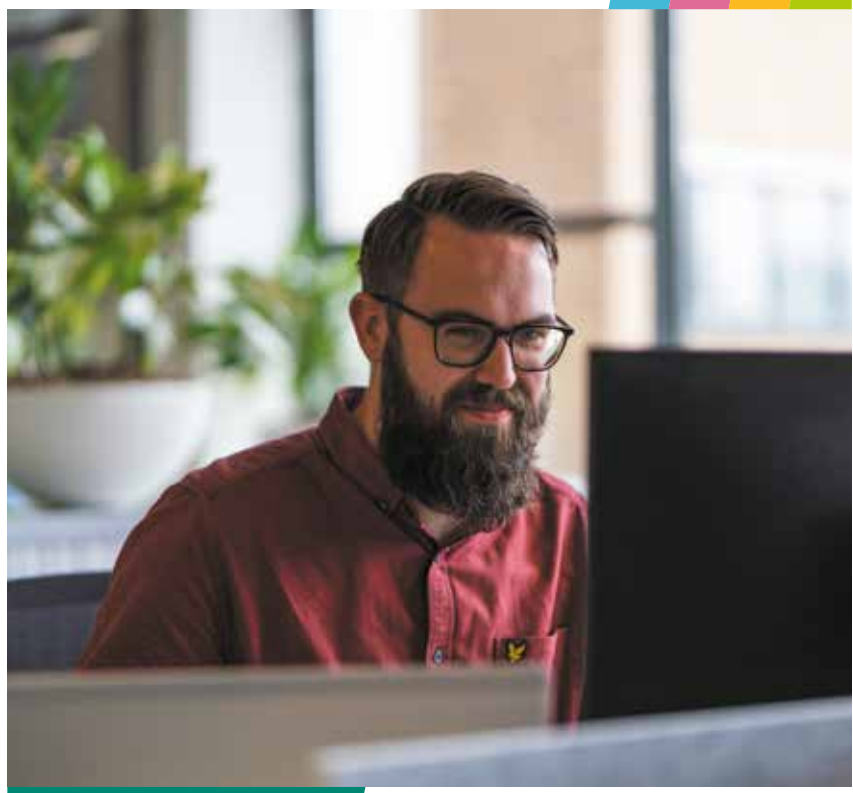


# Het eerste wat opvalt, is de vriendelijke sfeer



8.30 uur, spitsuur bij het koffiezetapparaat en het perfecte moment om bij te praten over het laatste nieuws. Dat kan gaan over de nieuwste verordeningen van de EU om CO<sub>2</sub>-uitstoot te verminderen of misschien over een bericht op LinkedIn. Hoe dan ook, de koffie smaakt prima en de thee trouwens ook.

We beginnen de dag met een online vergadering. Dit is een geweldige manier om ideeën uit te wisselen met collega's uit andere landen.







Herbruikbare pallets en kisten naar klanten in heel Europa vervoeren om aan hun specifieke ladingdragersbehoeften te voldoen *en* verspilling tegen te gaan.



Tijd om te lunchen!  
We ruimen voldoende tijd in voor informele activiteiten en kleinschalige evenementen.

Nieuwe, slimme manieren verzinnen om supply chains nog efficiënter te maken is niet altijd makkelijk. Als dit lukt, geeft het echt een fantastisch gevoel.





Een van de vele merken die erop vertrouwen dat onze medewerkers het gebruik van de ladingdragers moeiteloos laten verlopen.



Samenwerken betekent voor ons dat we elkaar helpen en uitdagingen samen aangaan.



Onze moderne werkplek ondersteunt onze open cultuur

Digitalisering  
is de toekomst.  
Door datagedreven  
procesverbetering  
kunnen we  
onze impact  
maximaliseren



Brainstormen met collega's voor frisse ideeën om de efficiëntie en duurzaamheid van een klant te verbeteren.



Werken aan onze competitieve mindset.

Harm is nu  
18 maanden  
Commercial  
Accounts Manager  
voor IPP Benelux.  
Hij werkt al bijna  
vier jaar voor  
IPP en begon als  
Commercial Advisor  
op de afdeling  
Inside Sales.







# ‘Inspireer mensen met enthousiasme en gedrevenheid’

Om echt plezier in je werk te hebben, moet je volgens ons weten welke impact je hebt. Zingeving volgt pas als we zien welke impact ons werk heeft op het grotere geheel.

Harm van Oirschot, IPP Benelux  
Commercial Accounts Manager



# “In ons bedrijfsmodel staat duurzaamheid centraal”

**Harm houdt van het werken met mensen en wil graag begrijpen wat hen drijft en motiveert. Zo helpt hij anderen hun werk goed uit te voeren en er ook plezier in te hebben.**

## Hoe ben je bij IPP terechtgekomen en waarom heb je gekozen voor deze functie/dit bedrijf?

“Ik zocht nieuw werk en via mijn netwerk hoorde ik dat er bij IPP Pooling een functie vrijkwam. Op dat moment had ik nog nooit gehoord van IPP, maar uit nieuwsgierigheid heb ik mijn cv gestuurd. Mijn achtergrond bij AB InBev was interessant voor IPP en ze nodigden me uit voor een gesprek. De functie waar ik op gereageerd had, was die van Commercial Advisor bij de afdeling Inside Sales. In het begin was ik nog wat sceptisch over het werken met pallets, maar tijdens het sollicitatiegesprek werd me duidelijk dat er echt een hele wereld schuilgaat achter de pallets en was mijn nieuwsgierigheid wel gewekt. Een andere belangrijke reden dat ik bij IPP ben begonnen, was dat ik de indruk kreeg dat IPP een ambitieuze groep mensen is, die oprecht waarde hecht aan belangrijke thema's als de bedrijfscultuur en duurzaamheid.”

## Je werk bestaat zeker uit meer dan “alleen maar pallets”... kun je ons wat meer vertellen over je werkzaamheden?

“In mijn huidige functie geef ik leiding aan het Inside Sales-team. Ik zorg ervoor dat het team van Commercial Account Advisors zo optimaal mogelijk kan werken door hen niet alleen te ondersteunen in hun functie, maar ook bij hun persoonlijke en professionele ontwikkeling. Zodra het Outside Sales-team een nieuwe klant heeft, neemt Inside Sales het over. Wij zorgen voor de onboarding van de klant en zijn vanaf dan hun eerste aanspreekpunt. In nauwe samenwerking met Operations zorgt ons team ervoor dat aan de klantbehoeften op het gebied van pallets wordt voldaan en dat alle voorwaarden helder zijn. We bieden service,

beantwoorden vragen van de klant en volgen mogelijke verbeterpunten op. Naast leiding geven aan het Inside Sales-team, ben ik betrokken bij processen rondom tenders en juridische zaken. Bij deze processen draag ik zorg voor de commerciële relatie met een paar van onze grotere Europese klanten, zowel bestaande als potentiële. Daarnaast zorg ik ervoor dat de commerciële en operationele overeenkomsten in rechtsgeldige contracten worden geformaliseerd.”

## “Het werd me duidelijk dat er echt een hele wereld schuilgaat achter pallets”

### Hoe voegt dat waarde toe aan de supply chain/activiteiten van onze klanten?

“IPP is een transparante, betrouwbare partner voor onze klanten. Het is mijn ambitie om onze service op zo'n hoog niveau te brengen, dat we aan alle klantbehoeften wat betreft pallets kunnen voldoen.”

### En hoe draagt dit bij aan duurzaamheid?

“In ons bedrijfsmodel staan duurzaamheid en circulariteit centraal, aangezien klanten per gebruik voor palletpooling betalen. Onze klanten hoeven niet te investeren in ladingdragers en wij zorgen ervoor



dat de pallets optimaal ingezet worden. De meeste van onze pallets zijn gemaakt van gecertificeerd en duurzaam hout. Na een lang en dienstbaar leven worden onze pallets uiteindelijk weer op een natuurlijke manier verwerkt, bijvoorbeeld als biomassa. Voor onze rol hierin geldt: hoe beter wij ons werk doen, hoe tevredener onze klanten zijn en hoe langer ze gebruikmaken van het circulaire poolingsysteem. Op die manier hebben we steeds meer duurzame impact. Door ons werk bovendien uitstekend te doen, trekken we nog meer klanten aan die ook gebruik gaan maken van onze palletpool.”

### Wat vind je het leukst aan je werk?

“Ik houd van werken met mensen, zowel binnen IPP als met onze klanten en andere partners. Ik vind het geweldig om leiding te geven aan de afdeling en om samen te werken met mijn team, door hen te ondersteunen en hen te helpen ontwikkelen. Ik wil graag begrijpen wat mensen drijft en motiveert. Op die manier kan ik anderen helpen hun werk goed uit te voeren en er ook plezier in te hebben.”

### Met wie werk je samen? Alleen met de collega's van je afdeling of ook internationaal binnen de groep?

“Naast mijn eigen teamleden werk ik ook nauw samen met collega's uit het managementteam Benelux, waarin we dagelijkse zaken behandelen en discussies voeren over de strategie van onze business unit. Daarnaast heb ik ook regelmatig contact met mijn collega's van andere Europese business units. Eens in de zoveel tijd organiseren we vergaderingen waarin we best practices delen en kansen bespreken om te verbeteren en uniformer te werken, zodat we synergie creëren. Ik heb ook af en toe contact met het hoofdkantoor, bijvoorbeeld om de juridische aspecten bij een aanbestedingsprocedure af te stemmen.”

## “Als je iets wilt bereiken, toon dan initiatief”

### Faber Group is een bedrijf in de groei, dat openstaat voor nieuwe initiatieven en veranderingen. Hoe zie jij daarin mogelijkheden voor persoonlijke ontwikkeling, om te leren en om te groeien?

“Daar ben ik erg blij mee. Voor mijn eigen perspectief en mogelijkheden tot zelfontwikkeling heeft IPP veel aandacht besteed aan een persoonlijk ontwikkelingsplan. Op die manier ben ik naar mijn huidige functie gegroeid. Faber Group en IPP willen echt het beste voor hun medewerkers. Door aandacht te hebben voor persoonlijke ontwikkeling en daarop afgestemde leer- en trainingsmogelijkheden aan te bieden, kun je groeien in het bedrijf.”

### Op welke manier heb je zelf het gevoel bij te dragen aan de ontwikkeling van het bedrijf?

“Ik wil graag mensen inspireren met mijn enthousiasme en gedrevenheid. Ik hoop dat ik anderen kan laten zien dat er heel veel mogelijk is binnen onze groep als je iets wilt bereiken en initiatief neemt. Ik hoop ook dat de stappen die ik zelf heb kunnen maken binnen IPP inspirerend zijn voor anderen.”



# Als jij er alles voor doet, doen wij dat ook

Bij IPP zoeken we mensen die zich willen ontwikkelen, verder kijken dan hun eigen functie en een positieve impact willen hebben op de wereld om hen heen. Van ons mag je verwachten dat wij hetzelfde doen voor onze medewerkers en hen ondersteunen bij hun ontwikkeling.



## Dagelijkse impact – Werkomstandigheden

Je dagelijkse werkomstandigheden helpen jou om het beste in jezelf naar boven te halen. Samenwerking wordt gestimuleerd, zodat jij en je team kunnen uitblinken.

- Fijne werkomstandigheden en moderne faciliteiten
- Mogelijkheid tot hybride werken en flexibele werkuren
- Dankzij de grootte van het bedrijf heb je iedere dag de mogelijkheid om je vaardigheden uit te breiden
- Uitgebreid onboardingsprogramma
- Er is uiteraard voldoende ruimte voor plezier, zowel tijdens als na het werk



### Professionele impact – Loopbaan- en persoonlijke ontwikkeling

Wij willen je een werkplek bieden waarin jij je gesteund voelt om te blijven groeien en waarin je je collega's kunt stimuleren om dat ook te doen.

- Een bedrijf in de groei, dat open staat voor nieuwe initiatieven en veranderingen
- Het werkveld is zo groot, dat je alle kanten op kunt
- Leuk werk in een internationale omgeving, waarin je daadwerkelijk kunt bijdragen aan de ontwikkeling van het bedrijf
- Mogelijkheden voor persoonlijke groei, zowel binnen het bedrijf als internationaal
- Mogelijkheden voor zelfontwikkeling



### Duurzame impact – Bijdragen aan de wereld

In onze optiek is duurzaamheid een kernelement voor verantwoord ondernemen. Daarom moedigen we onze medewerkers aan om echt een verschil te maken.

- We volgen niet alleen een trend, we zijn een voorbeeld voor wat het inhoudt om een duurzaam bedrijf te zijn
- Jouw werkzaamheden helpen om op wereldwijde schaal afval te verminderen en ondersteunen de circulaire economie, zodat we de CO<sub>2</sub>-voetafdruk verminderen en zorgen voor een duurzame toekomst
- Mogelijkheden om doelstellingen op het gebied van duurzaamheid te blijven ontwikkelen
- We stimuleren maatschappelijke verantwoordelijkheid, ook buiten kantooruren



### Persoonlijke impact – Salaris en voorwaarden

Wij vinden dat ons succes te danken is aan de inzet van al onze medewerkers. Daarom willen we onze mensen en de bijdrage die ze leveren op waarde schatten.

- Flexibele opties voor een goede balans tussen werk en privéleven
- Aantrekkelijk salaris en goede secundaire arbeidsvoorwaarden
- Uitzonderlijk goed werk wordt altijd opgemerkt en beloond
- Jouw welzijn is belangrijk voor ons, daarom bieden we fitness- en gezondheidsprogramma's aan
- We willen jouw continue ontwikkeling ondersteunen door leer- en trainingsmogelijkheden aan te bieden



### Menselijke impact – Cultuur en diversiteit

Het beste van twee werelden: we zijn groot genoeg voor een internationale sfeer en om internationale perspectieven te bieden, maar klein genoeg voor een familiegevoel op de werkvloer.

- Cultureel diverse werksfeer
- Familiegevoel en waardering voor ondernemerschap
- Er heerst een vriendelijke, relaxte sfeer met positieve energie
- Een platte organisatiestructuur, waarin we elkaar motiveren en samen uitdagingen aangaan
- Ruimte om mijlpalen en evenementen te vieren samen met lokale en internationale collega's

Ingrid Faber,  
CEO Faber Group

A portrait of Ingrid Faber, CEO of Faber Group, smiling. She has short brown hair and is wearing a white patterned jacket over a light-colored shirt, a gold necklace, and a gold earring. The background is a dark, textured wall.

---

# Open cultuur en positieve teamspirit

---





Eric Schrover,  
CEO IPP

IPP heeft de ambitie om een positieve impact te hebben op het milieu, onze klanten en de wereld van ladingdragers. Ditzelfde verantwoordelijkheidsgevoel zet ons ertoe aan om voor onze medewerkers te zorgen. Eric Schover (CEO IPP) en Ingrid Faber (CEO Faber Group) bespreken de bedrijfscultuur, met de kernwaarden als uitgangspunt: Care. Dare. Deliver.

## CARE

### Bijdragen aan een betere wereld

**Eric:** "Care heeft in grote mate te maken met de duurzaamheid die wij uitdragen en de rol die medewerkers daarin hebben om impact te hebben. Hoe kun jij met je werk bijdragen aan een betere wereld? Wat kun jij doen om bij te dragen aan een kleinere voetafdruk? We zijn circulair. We willen voor onze planeet zorgen. En daar investeren we in. Er zijn nog genoeg stappen om te zetten; we zetten continu nieuwe programma's op om onze duurzaamheid te vergroten. Bij ons gaat dit hand in hand met de winstgevendheid van het bedrijf."

### We kunnen echt impact hebben

**Ingrid:** "We delen allemaal de overtuiging dat duurzaamheid een van onze prioriteiten is. Duurzaamheid komt bij ons vóór winstmaximalisatie op de korte termijn. Voor mij persoonlijk is duurzaamheid enorm belangrijk. Ik ben bijvoorbeeld erg betrokken bij de Europese bossen en wat mij betreft staan de beboste gebieden in Europa veel te laag op de politieke agenda. Ik vind het schokkend dat het aantal dennenbomen in Duitse bossen afneemt, omdat het er door klimaatverandering te droog wordt. Vanuit dat oogpunt denk ik dat we werken aan een goed doel. En het mooie is dat we kunnen zien dat onze beslissingen echt een verschil maken. We kunnen echt impact hebben."



# “Ik wil dat mensen vrij zijn om zich te uiten, dingen te doen en fouten te maken”

Ingrid Faber, CEO Faber Group



## Zorg voor onze mensen

**Eric:** “Care betekent ook dat we onze medewerkers een gezonde, fijne en uitdagende werkomgeving willen bieden, waarin ze het beste in zichzelf naar boven kunnen halen. We bieden mensen de mogelijkheid om zich te ontwikkelen en te groeien, om uit te blinken in waar zij het beste in zijn. Ik denk dat we echt goed voor onze medewerkers zorgen. We bieden een goed pakket aan arbeidsvoorwaarden en we zijn flexibel als het gaat om een gezonde balans tussen werk en privé en wat mobiliteit betreft. Tijdens de coronapandemie hebben we ondervonden dat de locatie minder belangrijk is. Samen op kantoor zijn heeft vooral waarde in de vorm van elkaar spreken en samenwerken, maar bepaalde werkzaamheden kunnen prima gedaan worden vanuit huis. We vertrouwen erop dat onze mensen verantwoordelijkheid nemen en resultaten boeken, waar ze dan ook werken.”

## Vrijheid en verantwoordelijkheid

**Ingrid:** “We zorgen voor een fijne werkplek en een goede werksfeer, zodat mensen het fijn vinden om bij ons te werken. Dit doen we door flexibel te zijn qua werkuren, een personal trainer of bootcamp aan te bieden en door voor een modern kantoor en teamuitjes te

zorgen. Daarnaast ben ik van mening dat het mogelijk maken van een goede balans tussen werk en privé belangrijk is als je goed voor je medewerkers wilt zorgen. Op het gebied van de fysieke en mentale gezondheid van onze medewerkers zijn we servicegericht en ondersteunen we zo veel mogelijk.”

## “We zijn flexibel als het gaat om een gezonde balans tussen werk en privé en wat mobiliteit betreft”

Eric Schrover, CEO IPP

## DARE Durven te doen

**Ingrid:** "Ik ben groot voorstander van vrijheid bieden en ruimte geven voor het nemen van persoonlijke verantwoordelijkheid. We willen dat mensen vrij zijn om zich te uiten, dingen te doen en fouten te maken. Mensen de ruimte geven om het initiatief te nemen is een van de grootste katalysatoren van onze werkcultuur. We leggen medewerkers uit wat hun functie inhoudt en waar we naartoe willen. Verder laten we hen zelf beslissen hoe ze daar komen binnen de gegeven kaders. Soms leidt dat tot oplossingen die ik zelf nooit had kunnen bedenken, daar leer ik van. En soms worden daar fouten bij gemaakt en daar leren zij dan weer van."

## Buiten onze comfortzone

**Eric:** "Het bedrijf staat open voor mensen die kansen willen creëren. Wij faciliteren dat en we moedigen mensen aan om buiten hun comfortzone te stappen om te groeien. Uiteraard begrijpen we dat dit soms gepaard gaat met leermomenten. Maar als je wilt winnen, moet je durven en daar bieden we onze medewerkers de ruimte voor. Als je kijkt naar de prestaties van IPP en van ons team, dan ben ik ervan overtuigd dat deze aanpak goed werkt."

“Het bedrijf staat open voor mensen die kansen willen creëren”

**Eric Schover, CEO IPP**

## Heel veel mogelijkheden

**Eric:** "De instelling om te durven doen komt waarschijnlijk voort uit het feit dat dit een familiebedrijf is. Dankzij ons ondernemerschap, de korte lijnen en de durf om door te zetten en te investeren in iets waar je echt in gelooft, durven we kansen te pakken. We steunen onze teams daar ook in, niet alleen door training, coaching en mentorschap, maar ook doordat ze zich breder kunnen ontwikkelen dan alleen binnen hun eigen functie. Je krijgt verantwoordelijkheid over het geheel, in tegenstelling tot wat je vaker ziet bij grotere, volledig op winst gerichte bedrijven. Dus als je je eigen pad wilt volgen en hier ook verantwoordelijkheid voor wilt nemen, bieden wij voldoende mogelijkheden."

## Ondernemerschap, positiviteit en doorzettingsvermogen

**Eric:** "Voordat ik hier kwam werken, heb ik voor een grote multinational gewerkt. In zo'n omgeving worden beslissingen vaak genomen op basis van financiële consequenties, vaak tot wel meerdere cijfers achter de komma. Wij werken veel meer vanuit business cases. Als we ergens in geloven, dan gaan we ervoor met ons ondernemerschap en een flinke dosis positiviteit en doorzettingsvermogen. En dat werkt volgens mij veel prettiger voor iedereen in de organisatie, omdat het flexibiliteit biedt in plaats van bureaucratie. Het betekent ook dat je kunt profiteren van kansen die je bij andere bedrijven waarschijnlijk niet krijgt."

“Ik wil graag dat mensen ideeën hebben en ervoor durven te gaan”

**Ingrid Faber, CEO Faber Group**



## De durf om te ontwikkelen

**Ingrid:** "Ik wil graag dat mensen ideeën hebben en ervoor durven gaan, dat ze durven te ontwikkelen en verbeteren. Dat is altijd al de kracht van ons bedrijf geweest en het is de kracht van onze mensen. Dit betekent ook dat je de ruimte moet bieden om, natuurlijk binnen het redelijke, fouten te maken. En mensen moet aanmoedigen om de stap te zetten. We hebben een 'Dare to try'-prijs voor onze medewerkers, waarvoor je met allerlei soorten verbeteringen of ideeën voor het bedrijf in aanmerking komt. Iedereen is altijd erg enthousiast om hieraan mee te doen."

## DELIVER

### Leveren op grote schaal

**Ingrid:** "Als je ziet hoe groot de schaal is van onze ladingdragers, die door heel Europa ingezet worden, dan snap je wel dat we onze klanten geen 'nee' kunnen verkopen. Ook al zijn ladingdragers niet heel erg zichtbaar, ze zijn absoluut onmisbaar voor supply chains. Onze klanten kunnen simpelweg niet zonder, nooit, omdat de leveringen direct ontregeld zouden zijn. We moeten altijd leveren. We zijn dus altijd gemotiveerd om ons werk samen efficiënter te maken."



## Net dat stapje extra zetten

**Eric:** "Onderaan de streep moet er wel geld verdiend worden. En dat betekent dat we doen wat we afgesproken hebben en dat we wanneer dit ook nodig is net dat stapje extra zetten voor de klant. We doen er met zijn allen alles aan om te zorgen dat de klant tevreden is. Dat de resultaten goed zijn. Dit betekent ook dat we scherp moeten blijven en onszelf moeten blijven verbeteren."

## Snelle groei

**Eric:** "We groeien snel en we zijn in transitie van een bedrijf met landelijke opererende divisies naar een Europese organisatie met internationale focus. De medewerkers worden over de volledige breedte van het bedrijf op basis van hun vaardigheden en ervaring betrokken bij deze veranderingen. De concurrentie is hevig en we kunnen alleen een succesvolle Europese speler zijn als we op een uniforme en efficiënte manier samenwerken binnen een groep die dezelfde doelstellingen nastreeft. Daarbij is transparantie cruciaal."

# “Bij veranderingen zijn medewerkers van alle niveaus betrokken”

Eric Schover, CEO IPP

We werken in een open cultuur met een geweldige groep mensen die met enthousiasme dezelfde doelen nastreeft. We zijn trots op wat we doen en we omarmen onze duurzaamheidsambities. Bij ons werk je niet zomaar voor een palletbedrijf, maar voor een circulair bedrijf dat in uitgebreide supply chains als coördinator optreedt."

## Spreek je uit

**Ingrid:** "Als ik denk aan 'leveren', dan zie ik dat het teamaspect door de jaren heen steeds belangrijker geworden. Voorheen keek ik bij elke sollicitatie naar wie van de sollicitanten qua vaardigheden het meest geschikt was voor de functie. Nu beschouw ik de waarde die iemand aan het team kan toevoegen als minstens zo belangrijk. Uiteraard heb je mensen nodig die de taak goed uit kunnen voeren, maar diversiteit in welke vorm dan ook kan bijdragen aan het succes van het team. Ik vind dat ieder team een bepaald aantal mensen nodig heeft dat anders denkt en zich ook uit durft te spreken."



## Waar we in geloven

We hebben de CEO's van de groep en de divisies gevraagd om zich uit te spreken en een van onderstaande opties te kiezen. Wanneer ze echt niet konden kiezen, konden ze een joker inzetten en beide opties kiezen.

Vierdaagse  
werkweek



Ambitie

Betrokkenheid



Europees

Nationaal



Processen  
verbeteren

Meer uit  
mensen halen



Training en  
ontwikkeling

Ervaring



Salaris

Plezier in je werk



---

# Collegi- aliteit

---

Wil je weten wat werken bij IPP inhoudt? Wie kan je een beter idee geven van de sfeer en de mogelijkheden dan onze collega's?







## “We moeten samenwerken om onze doelen te bereiken”

Eva Brands (25), Marketing & Communications Coordinator, IPP Europe

## “Ik voelde me direct thuis en iedereen wilde me graag helpen”

Eva kwam direct na haar afstuderen in 2022 bij IPP terecht. “Poeh, waar moet ik beginnen ... Ik kan er zo veel over vertellen! De afgelopen anderhalf jaar zijn voorbij gevlogen en dat komt denk ik doordat het zo'n ontzettend leuk bedrijf is om te werken. In het begin dacht ik: “Pallets? Logistiek? Op het eerste gezicht niet echt aantrekkelijk om daar de marketing voor

te doen ...” Maar wel een goede uitdaging om mijn kennis op toe te passen. Omdat het mijn eerste baan is in een sector die ik bovendien niet goed kende, wist ik niet goed wat ik kon verwachten. Maar wat het echt leuk en gemakkelijk maakt, zijn de mensen. Ik voelde me direct thuis en iedereen wilde me graag helpen.”

### Internationaal werkveld

Ze heeft zich in haar functie ontwikkeld, waardoor ze nu ook anderen kan ondersteunen. “Aan de ene kant werk ik nauw samen met mijn manager en aan de andere kant werk ik samen met collega's van andere afdelingen en uit andere landen. We hebben een European Marketing Community waarin alle

IPP-landen vertegenwoordigd zijn. Je leert mensen kennen en maakt kennis met andere culturen en internationaal werken. Ik ben zelfs al een paar keer naar het buitenland geweest. Ook het saamhorigheidsgevoel dichterbij huis kan ik erg waarderen. We hebben regelmatig borrels en teamuitjes om het teamgevoel te versterken. We groeien samen en ondersteunen elkaar, wat ook weer goed is voor je persoonlijke ontwikkeling. Ik houd van de duurzaamheid, het internationale, het gevoel dat geen enkele dag hetzelfde is binnen het bedrijf en ik ben dankbaar dat ik de mogelijkheid en het vertrouwen heb gekregen om hier te werken.”



## “IPP heeft me kansen geboden om persoonlijk en professioneel te groeien”

Tim Vanderheyden (35),  
Operations Manager, Benelux IPP

Tim is ambitieus. Hij begon bij IPP als Asset Manager en geeft nu leiding aan een eigen team van negen mensen. “Ik wilde altijd al carrière maken. IPP ondersteunt mijn ambitie en heeft me kansen geboden om persoonlijk en professioneel te groeien. In ons team moeten we samenwerken om onze doelen te bereiken en om onze afspraken na te komen. Nu we hybride werken, doen we dit door wekelijks bij elkaar te komen op kantoor, zodat we elkaar zonder poespas kunnen zien. Zo behalen we de

beste resultaten voor de klant. Ik ben er trots op wat we tot nu toe al hebben bereikt, wat deels komt door de open, platte organisatie, waarin ruimte is voor persoonlijke input. Met de meeste collega's werk ik nauw samen en collega's van alle niveaus, ook de manager en zelfs diens manager, zijn erg goed benaderbaar.”

### Elkaar uitdagen

“Het helpt dat het kantoor een fijne werkplek is: we kunnen er samen lunchen, buiten wandelen in de pauze en er worden

heel veel leuke dingen georganiseerd, zoals sporttoernooien, concerten en barbecues op het dakterras en onze eigen teamuitjes. Dit draagt natuurlijk bij aan de openheid en het feit dat je vriendschappelijk met elkaar omgaat, maar je leert elkaar ook uitdagen. Dat moet ook, omdat het bedrijf aan het groeien is. Het resultaat is dat geen dag hetzelfde is en dat we samen groeien. Ik kan oprecht zeggen dat ik hier gelukkig ben en dat ik dankbaar ben dat ik voor zo'n mooi, duurzaam en internationaal bedrijf werk.”



## “Voldoende ruimte om uitdagingen aan te gaan”

Ian Hollander (32),  
Business Analyst, IPP/PRS

Ian is samen met zijn team en manager bij IPP/PRS gekomen. In anderhalf jaar tijd is het team al verdubbeld en Ian weet precies waarom: “Het viel me direct al op dat dit een fijn, open en flexibel bedrijf is waarin voldoende ruimte is om uitdagingen aan te gaan, en ik houd van uitdagingen. Het team is het belangrijkste: het is een geweldige mix van verschillende persoonlijkheden die elkaar goed aanvullen. De kern van het verhaal is dat we elkaar altijd helpen als dat nodig is, omdat we samen meer kunnen

bereiken. Iedereen vindt het geweldig om ideeën te pitchen en mee te zoeken naar oplossingen, zelfs de CEO helpt af en toe mee.”

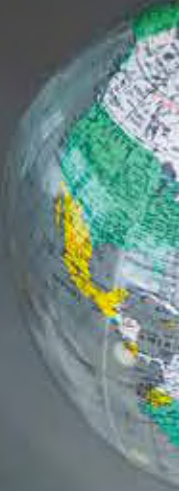
### Informeel activiteiten

Ian begon midden in de coronapandemie, die alles bleek te veranderen. “Gelukkig kunnen we nu weer informele activiteiten organiseren, zoals voetbaltoernooien en teamlunches om de paar weken. Samen zijn en samenwerken is heel motiverend.”

“Vooral nu we met een groot Europees project bezig zijn om de data van alle business units van IPP te optimaliseren, zodat we uniformer gaan werken. Het is een grote uitdaging, maar we zijn al ver gekomen en daar ben ik erg trots op. Ik ben er ook trots op dat ik voor een bedrijf te werk dat zijn beloftes nakomt en dat zich inzet om de wereld duurzamer te maken. Ik denk echt dat ik de juiste keuze heb gemaakt om hier te komen werken, aangezien ik elke dag met plezier aan het werk ga.”

Zorg —  
dat jouw  
werk telt

---







# 2

## Europese Lean & Green- waardering van twee sterren

Met dit Europese programma willen we de CO<sub>2</sub>-voetafdruk van onze logistieke diensten verminderen. Dit doen we door transportplanning, routing en belading te optimaliseren en door ons brandstofverbruik te beperken. Sinds de start van het programma hebben we onze CO<sub>2</sub>-uitstoot met 10% verminderd.



Bekijk onze website om meer te weten te komen over onze duurzame impact.

# 1

## Jaarlijks 25.000 bomen geplant

Faber Group en Land Life Company zijn een meerjarig herbebossingsprogramma overeengekomen waarbij in Europa op grote schaal bomen worden geplant. Wereldwijd miljarden bomen planten is een van de grootste en meest kosteneffectieve manieren om CO<sub>2</sub> uit de atmosfeer te halen.

# 3

## Energieneutraal in 2045

Het is onze ambitie om in 2030 per rit 30% minder CO<sub>2</sub>-uitstoot te hebben en uiteindelijk in 2045 volledig energieneutraal te zijn.

# 4 RUDi: 40 tot 70% minder uitstoot

RUDi, een herbruikbare display, is een nieuw ontwikkeld product en vormt het duurzame alternatief voor displays voor eenmalig gebruik. Het vermindert de CO<sub>2</sub>-uitstoot met wel 40 tot 70% ten opzichte van displays voor eenmalig gebruik.

# 5

# Tot wel 60% minder kartonnen dozen gebruikt

De SMARTBox, een product dat wij in samenwerking met retail en industrie hebben ontwikkeld, is een gestandaardiseerd herbruikbaar transportverpakkingssysteem, dat ervoor zorgt dat er geen kartonnen verpakkingen meer nodig zijn voor transport. Een SMARTBox kan de CO<sub>2</sub>-uitstoot tot wel 35% verminderen ten opzichte van kartonnen dozen voor eenmalig gebruik.

# 7

# De levensduur van ladingdragers optimaliseren


Hoe kunnen we het meeste uit een ladingdrager halen en hoelang kan een ladingdrager in de pool worden gebruikt? Met verschillende programma's optimaliseren we de levensduur van de levensduur van onze ladingdragers. Zo maximaliseren we de reparatie van pallets in plaats van ze af te voeren en richt onze Pallet Recovery-campagne zich op het terugdringen van het verlies aan ladingdragers.

# 6

# IoT om palletproductie tot een minimum te beperken

Het nauwkeurig volgen van ladingdragers gedurende hun levenscyclus van aankoop tot afvoer, zorgt ervoor dat we het verlies van pallets kunnen voorkomen. Op die manier hoeven we maar een minimaal aantal nieuwe pallets te produceren om onze palletpool op niveau te houden. Daarnaast leveren de data het bedrijf inzichten op, waarmee we de efficiëntie kunnen verbeteren en de transportbewegingen, en dus de uitstoot, weer kunnen verminderen.





# DEEL VAN EEN GROTER GEHEEL

IPP IS ONDERDEEL VAN DE FABER GROUP

*Bij Faber Group vinden we dat het bedrijf en het milieu tegelijkertijd kunnen floreren. Daarom willen we een positieve bijdrage aan een betere wereld leveren. Met plezier en een positieve instelling voegen we circulariteit toe aan veeleisende supply chains. Voor uiteenlopende consumptiegoederen of (vers) voedsel. Voor (lichaams) verzorgings- en papieren producten. En voor de automobiel- en drankenindustrie.*



# Carrying impact, dankzij circulaire pooling-diensten van ladingdragers

Faber Group bestaat uit meerdere gespecialiseerde poolingbedrijven (IPP, PAKi, PRS en vPOOL) en een leverancier van duurzaam hout (Satim).

Scan de QR-code om meer over Faber Group te weten te komen.



## Er zit zoveel meer achter de wereld van ladingdragers

Faber Group is een internationaal familiebedrijf dat gespecialiseerd is in circulaire poolingdiensten van ladingdragers. Dankzij meerdere gespecialiseerde poolingbedrijven beschikken we over een robuust, flexibel en duurzaam netwerk in heel Europa om de supply chain te stroomlijnen. Samen leveren we duurzame, betrouwbare en kosteneffectieve poolingdiensten voor pallets en kisten aan vrijwel alle sectoren in heel Europa. Dit doen we door onze logistieke middelen te delen en te investeren in innovatie en digitalisatie. Het is onze ambitie om met onze logistieke oplossingen een positieve impact voor supply chains te creëren. We introduceren circulariteit in de logistiek en maken er een dienst van in een deeleconomie. En daarom zeggen we: we carry impact.

## Gesloten en open pooling

In onze branche hebben we het over gesloten en open pooling. Gesloten pooling is een systeem voor hergebruik waarbij herbruikbare ladingdragers door IPP en PRS worden geleverd zonder dat het eigendom overgaat. IPP en PRS blijven dus eigenaar van de ladingdragers. Open pooling, waar PAKi en vPOOL zich mee bezig houden, is een systeem voor hergebruik waarin herbruikbare en uitwisselbare ladingdragers circuleren onder een onbepaald aantal deelnemers. Door de uitwisselbaarheid van de ladingdragers wordt "normaal" eigendom vervangen door het "recht van teruggave" van een vergelijkbare ladingdrager.

## Wereldwijde 24-uurs economie

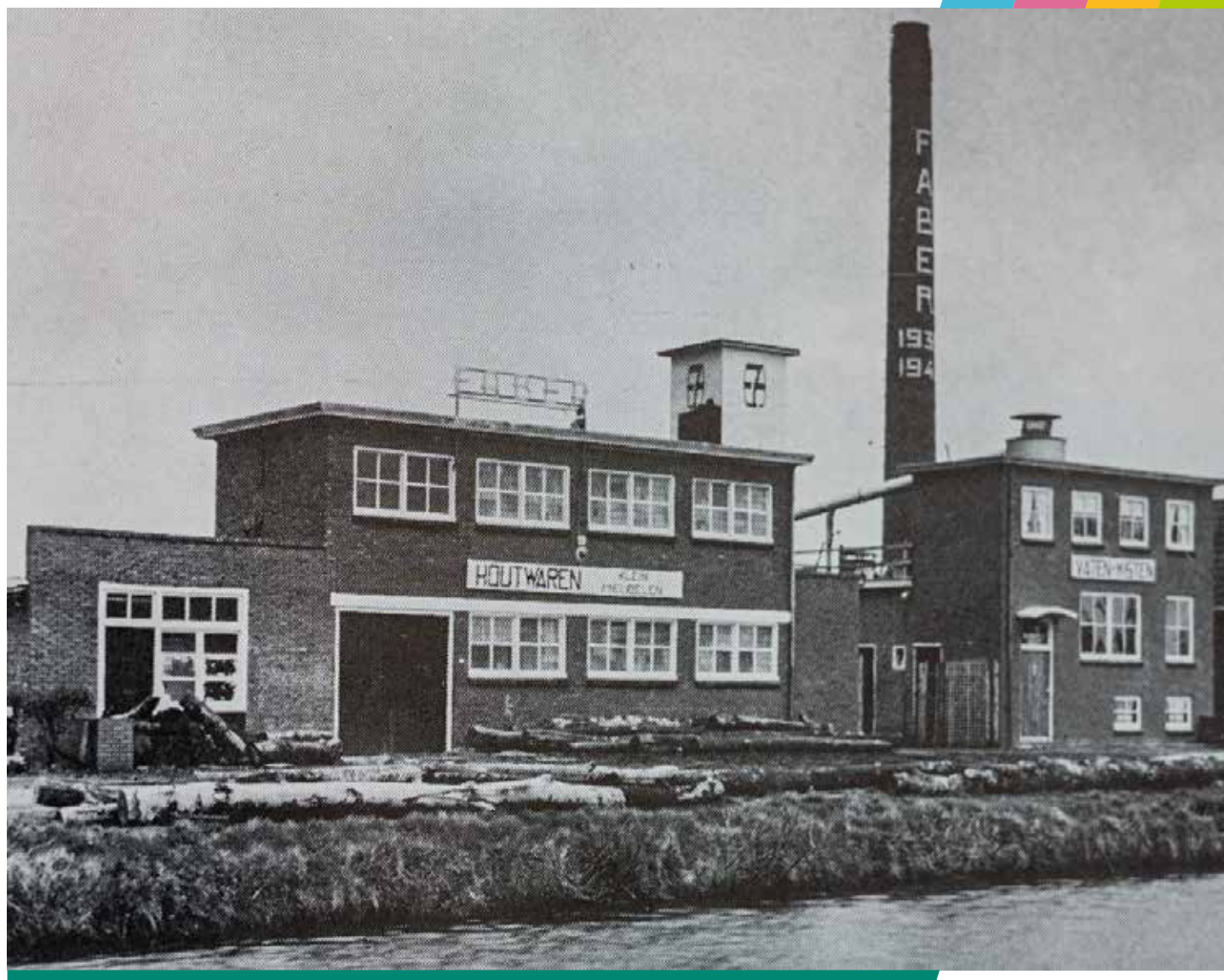
Ladingdragers als pallets en kisten zijn onmisbaar voor supply chains die actief zijn in de wereldwijde 24-uurs economie. De meeste producten die je in huis hebt, hebben waarschijnlijk ooit op een pallet gestaan. Pallets zijn misschien niet het meest zichtbare deel van de supply chain, maar zonder zou het onmogelijk zijn om goederen snel en efficiënt te vervoeren. Door te voorzien in circulaire, herbruikbare ladingdragers waarvoor per gebruik wordt betaald, werken we met meer dan 600 medewerkers aan een duurzame impact op de werkzaamheden van onze klanten en hebben we zelf ook een positieve impact.



**618 MEDEWERKERS (567 FTE)**  
**425 MILJOEN EURO OMZET**  
**125 MILJOEN LADINGDRAGERBEWEGINGEN**

## Duurzaamheid staat centraal

Duurzaamheid staat centraal bij onze werkzaamheden en zit in ons dna. Samen met waardegroei en digitalisatie vormt het onze bedrijfsstrategie, die we 'de Groene Driehoek' noemen, waarbij iedere zijde de andere zijdes versterkt. Dankzij deze drie elementen hebben we een duurzame impact en creëren we tegelijkertijd winstgevende groei.



Het verhaal van Faber Group begon in 1891 toen de Nederlandse familie Halbertsma begon met de productie van houten vaten voor boter. In 1935 richtte de familie Faber een vergelijkbaar bedrijf op in Assen. Rond 1950 introduceerden de geallieerden vorkheftrucks in Europa, waardoor er vraag ontstond naar houten pallets. Palletproductie werd uiteindelijk de kernactiviteit voor beide families. In 1992 fuseerden de twee bedrijven tot de Faber Halbertsma Group. Door veranderingen in de milieuwetgeving ontdekte de groep al snel een nieuwe invalshoek voor de pallethandel: palletpooling. Na een aantal overnames besloot de groep in 2020 de productie van pallets stop te zetten om zich volledig te richten op circulaire pooling van ladingdragers. In 2021 is de naam van het bedrijf veranderd in Faber Group. Dat jaar hebben we ook onze purpose "Carrying impact" geïntroduceerd en een nieuwe invulling gegeven aan onze bedrijfswaarden "Care, Dare en Deliver".

## Intrinsiek circulair

Onze werkzaamheden zijn op zich al duurzaam en circulair: de meerderheid van onze ladingdragers wordt geproduceerd uit gecertificeerd duurzaam hout, dat lang meegaat en weer op een natuurlijke manier kan worden verwerkt aan het eind van de levensduur. Doordat onze klanten per gebruik voor onze ladingdragers betalen, hoeven ze er zelf niet in te investeren en kunnen ze zich richten op hun kernactiviteiten. Wij zorgen er dan voor dat de ladingdragers optimaal worden ingezet en dat ze goed worden onderhouden, zodat ze gedurende hun levenscyclus in goede staat blijven verkeren. We hebben de meeste impact door de duurzaamheid van de supply chains van onze klanten te vergroten. Dat doen we door hen te voorzien van circulaire oplossingen voor ladingdragers. Hoe groter ons bedrijf dus wordt, hoe groter onze duurzame impact is.

# Het geheel is meer dan de som der delen

## Onze voetafdruk verkleinen

Daarnaast hebben we drie van de Duurzame ontwikkelingsdoelstellingen van de VN overgenomen en vertaald naar onze eigen Faber-ontwikkelingsdoelstellingen. De focus ligt hierbij op wat het belangrijkste is: de voetafdruk van onze logistieke diensten verkleinen en het gebruik en de levensduur van onze circulaire ladingdragers optimaliseren. Dit doen we in samenwerking met onze klanten, leveranciers en andere stakeholders, om zo de impact door de hele supply chain door te voeren.

## Digitalisering

Dankzij digitalisering kunnen we onze werkzaamheden beter uitvoeren, doordat we de bewegingen van onze ladingdragers beter kunnen volgen. Zo kunnen we het gebruik ervan zo efficiënt mogelijk optimaliseren en kunnen we tegelijkertijd onze duurzame ambities nastreven en onze winstgevendheid vergroten. Door onze klanten te voorzien van inzichten met betrekking tot voorraad en inventaris van ladingdragers kunnen we hen ook helpen hun supply chain te verbeteren, hun voetafdruk te verkleinen en hun kosten te verlagen.

## Familie van bedrijven

Faber Group is een familie van bedrijven, wat het meer maakt dan de som der delen. Hoewel onze divisies verschillende pooling-systemen gebruiken en verschillende klanten in meerdere markten bedienen, zijn we één groep die eenzelfde purpose, "Carrying impact", en dezelfde waarden, "Care, Dare en Deliver", nastreeft.

## Kennis delen

We delen onze kennis, best practices en resources met alle divisies: we hebben divisie-overstijgende community's, zoals binnen HR, Marketing en IT, waar het hoofdkantoor van Faber Group een aansturende en coördinerende rol bij speelt. Zo halen we het meeste uit onze resources en zorgen we voor synergie en efficiëntie. Er wordt samengewerkt tussen collega's in meerdere branches en in markten in heel Europa om van elkaar te leren en elkaar te inspireren. Hierdoor zorgen we voor een interessante werkomgeving.

## De bedrijven in de Faber Group

- **IPP** levert duurzame gesloten pallet- en kistpoolingdiensten voor de FMCG-sector en de recyclingindustrie door vrijwel heel Europa.
- **PAKI** is een toonaangevend bedrijf in Europa op het gebied van duurzame open poolingdiensten voor uitwisselbare gestandaardiseerde ladingdragers, zoals Euro-pallets, voor een breed scala aan klanten en sectoren.
- **PRS** is de grootste leverancier van duurzame gesloten palletpoolingdiensten voor de Europese polymeerindustrie.
- **vPOOL** biedt duurzame open poolingdiensten van ladingdragers voor voedselproducten in heel Europa.
- **Satim** is gespecialiseerd in het aankopen van duurzaam hout en duurzame ladingdragers en ondersteunt onze andere divisies.

## Onze purpose: Carrying impact

Tegenover onze klanten en toekomstige generaties hebben we een verantwoordelijkheid om te voorzien in hoogwaardige herbruikbare en duurzame producten en diensten. Het is onze ambitie om met onze logistieke oplossingen een positieve impact voor supply chains te creëren. We introduceren circulariteit in de logistiek en maken er een dienst van in een deeleconomie. En daarom zeggen we: we carry impact.

## Onze waarden: Care, Dare, Deliver

**Care:** we voelen ons verantwoordelijk voor mensen, producten en het milieu.

**Dare:** ondernemerschap, passie en teamwork dagen ons uit om verder te gaan.

**Deliver:** we zijn gemotiveerd om duurzame resultaten te leveren.



# Groei

Als onderdeel van een grotere, internationale groep hebben medewerkers kansen om te groeien en zich te ontwikkelen in heel Europa. Dit kan inhouden dat je samenwerkt en ideeën uitwisselt met teams uit andere landen. Of misschien trekt een carrière in het buitenland je wel en ontwikkel je jezelf over de grens.

## **IPP Pooling, Coventry, VK**

Regionaal kantoor van de grootste markt van IPP Pooling in Europa: Verenigd Koninkrijk & Ierland.

## **IPP Pooling, Madrid, ES**

Regionaal hoofdkantoor van waaruit de Spaanse en Portugese markt bediend worden.

## **PAKi Logistics, Balma, FR**

Regionaal hoofdkantoor van waaruit de Franse en Spaanse markt bediend worden.

## **PAKi Logistics, Ennepetal, DE**

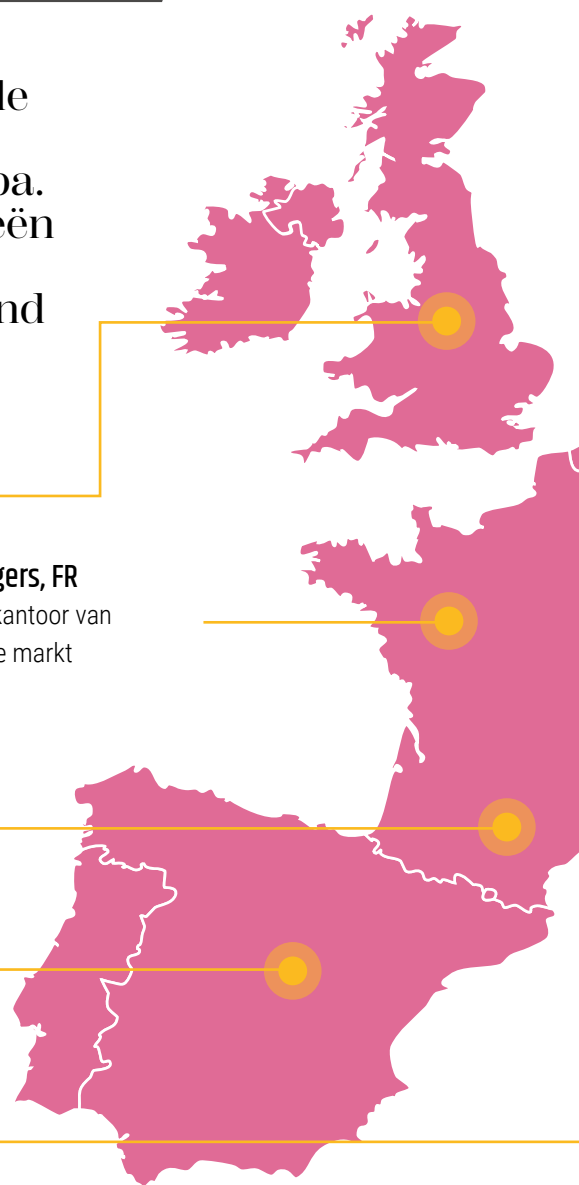
Europees hoofdkantoor van onze open poolingdiensten voor ladingdragers.

## **IPP Pooling Germany, Ennepetal, DE**

Regionaal hoofdkantoor voor Duitsland, Oostenrijk en Zwitserland.

## **IPP Pooling, Angers, FR**

Regionaal hoofdkantoor van waaruit de Franse markt bediend wordt.



**IPP Pooling, Eindhoven, NL**

In het levendige Eindhovense stadsdeel Strijp staat zowel ons Europese hoofdkantoor als het regionale kantoor voor de Benelux.

**PRS Pooling, Eindhoven, NL**

Vanuit het hoofdkantoor in stadsdeel Strijp wordt de Europese polymeerindustrie bediend. Regiomanagers door heel Europa zorgen ervoor dat we altijd dicht bij onze klanten zijn.

**PAKi Logistics, Eindhoven, NL**

Regionaal kantoor van onze open poolingdiensten voor ladingdragers.

**Faber Group, Eck & Wiel, NL**

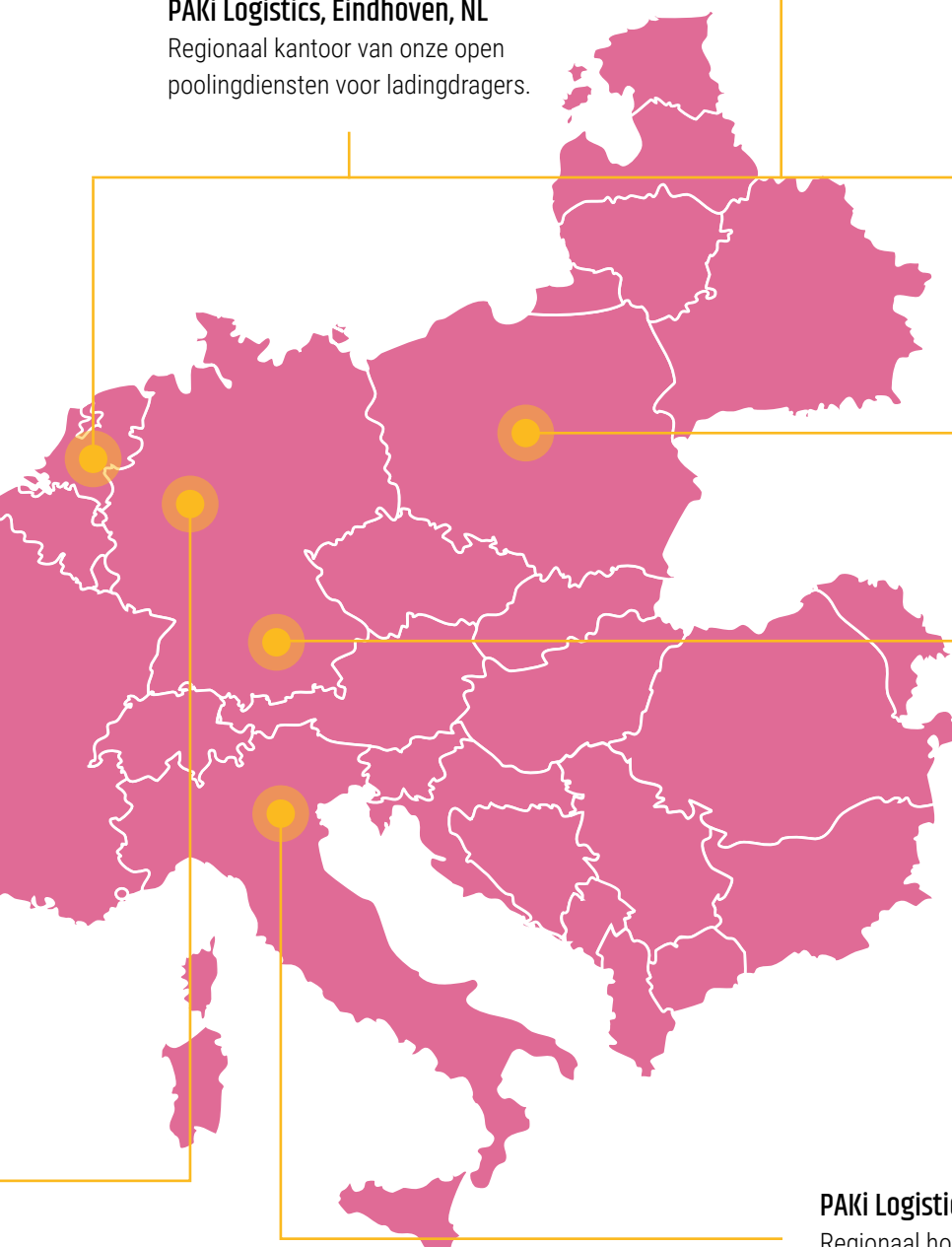
Hoofdkantoor van onze groep, van waaruit wordt gecoördineerd, ondersteund en expertise wordt geboden aan alle divisies.

**Satim, Eck & Wiel, NL**

Onze inkooporganisatie van hout en ladingdragers ondersteunt alle andere entiteiten.

**Poolservice, Deventer, NL**

Van hieruit wordt poolbeheer aangeboden voor de kistpoolingdiensten voor de Nederlandse vers-voedselsector.

**IPP Pooling, Warschau, PL**

Regionaal hoofdkantoor van waaruit de Poolse markt bediend wordt.

**PAKi Logistics, Warschau, PL**

Regionaal hoofdkantoor van waaruit de Poolse markt bediend wordt.

**vPOOL Logistics, Wörnitz, DE**

Hoofdkantoor van de open pooling ladingdragers voor voedselproducten met een focus op de FMCG-sector.

**PAKi Logistics, Verona, IT**

Regionaal hoofdkantoor van waaruit de Italiaanse markt bediend wordt.

---

# Meer dan alleen jij

Bij Faber Group kun je zoveel meer zijn dan alleen je functie. Wij geloven namelijk dat dat is waar je blij van wordt en waarvoor je iedere ochtend je bed uit komt.

---



## INNOVATIVE & Involved

**Denise Stobbe**  
(links)  
HR Business  
Partner  
IPP en PAKi

Denise Stobbe werkt sinds 2021 bij Faber Group als HR Business Partner voor IPP en PAKi. Ze maakt mogelijk, geeft vorm, is een innovator en een sparringpartner. Of het nu gaat om workshops, projecten, coaching-sessies of verandermanagement, ze kijkt elke dag uit naar nieuwe uitdagingen en houdt ervan om te werken met mensen.

### Een verschil maken

Het is Denises doel om goede oplossingen te vinden voor haar stakeholders, zodat medewerkers met plezier naar hun werk gaan en managers de ondersteuning krijgen die ze nodig hebben. Voor de implementatie maakt ze gebruik van haar werkervaring, bekijkt ze zaken vanuit verschillende invalshoeken en gebruikt ze verschillende werkmethodes. Het vinden van innovatieve, moderne en digitale oplossingen maakt daar ook deel van uit. Hoewel ze actief de toekomst van IPP en PAKi vormgeeft, wil ze haar krachten en vaardigheden ook inzetten om een verschil te maken.



## MARKET-SMART & Committed

**Tânia Goncalves**  
(rechts)  
Asset Controller  
IPP Iberia

Tânia Goncalves is Asset Controller bij IPP Iberia. Haar verhaal bij Faber Group begon al in 2009, toen ze voor PRS werkte. In 2017 verhuisde ze naar IPP Iberia en in 2021 werd ze verantwoordelijk voor de ontwikkeling van de Portugese markt. De belangrijkste vaardigheid die ze tijdens haar werk heeft ontwikkeld is de emotionele intelligentie waarmee ze langetermijnrelaties met partners van IPP opbouwt.

### Met een glimlach

Tânia's grootste doel is om de aanwezigheid van IPP op de markt te versterken en om het bedrijf te positioneren als betrouwbare partner die waarde weet toe te voegen in de gehele supply chain. In een concurrerende markt als Portugal is je reputatie je grootste wapen, dus iedere interactie telt bij het behalen van de groeidoelstellingen van IPP. Iedere dag kent nieuwe uitdagingen, die Tânia tegemoet treedt met een glimlach en met de overtuiging om partners en klanten de beste service te bieden.



# Welke impact wil jij hebben?



**HOE**

.....

**+**

.....

**WIL JE ZIJN?**



## UNDERSTANDING & Future-orientated

**Robbert de Jong**  
(links)  
Commercial  
Director, PRS

Robbert de Jong is Commercial Director bij PRS en werkt anderhalf jaar voor het bedrijf. Dankzij zijn kennis van de petrochemische industrie en zijn kennis van klanten en hun behoeften, brengt hij de behoeften van PRS samen met de behoeften van de klant voor een win-win-samenwerking. Ook zijn oprechte interesse helpt, niet alleen om de sector steeds beter te begrijpen, maar ook om de mensen in de sector steeds beter te leren kennen. Bedrijven handelen tenslotte niet met bedrijven, maar mensen handelen met mensen. Dat is Robberts credo.

### Mensen samen brengen

Impact hebben bij zijn werk is belangrijk voor Robbert. Niet alleen aandacht hebben voor vandaag, maar ook zorgen dat we anticiperen op de behoeften van morgen en daarnaar handelen, waarbij de verbetering van de duurzaamheid en een winstgevend bedrijfsmodel met elkaar in balans zijn. We kunnen niet duurzamer worden als we de zaak niet draaiende kunnen houden en we moeten relevant blijven om te blijven bestaan. Robbert benadrukt dat hij niet in zijn eentje impact kan hebben. Het werkt door de juiste mensen samen te brengen, of dit nu intern, in de markt of bij onze klanten, leveranciers of verwerkers is.

## ANALYTICAL & Optimistic

Kemane Aoufoh is Financial Controller bij IPP France. Zijn grootste vaardigheid is zijn analytisch vermogen, waardoor hij zich makkelijker kan aanpassen aan iedere situatie en altijd met de best mogelijke antwoorden kan komen. Voor Kemane is het belangrijk om een permanent positieve werkplek te creëren, omdat je bijna een derde van je leven aan het werk bent. Daarom zou je werkplek als thuis moeten aanvoelen, vindt hij. Van huis vertrekken om naar je werk te gaan zou dus hetzelfde goede gevoel moeten geven als van je werk naar huis gaan. Om zo'n werkplek te creëren en onderhouden heb je de medewerkers die er iedere dag zitten nodig.

### Tot positiviteit inspireren

Kemane draagt hieraan bij door open en benaderbaar te blijven voor zijn collega's, door optimistisch te blijven en zo tot positiviteit te inspireren en door zijn kennis te delen om waarde toe te voegen en uitwisseling te stimuleren.



Wil je meer weten over werken bij Faber Group? Bekijk onze carrière website.



*Onze  
World-  
class  
Workplace*  
*Uitmundend  
werkgeverschap*

**Werknemers zijn het belangrijkste onderdeel van een bedrijf en dragen significant bij aan de cultuur en het succes. Investeren in medewerkers is dus een belangrijk deel van onze bedrijfsstrategie. De manier waarop wij voor onze medewerkers zorgen, heeft geresulteerd in de benoeming tot 'World-class Workplace' met betrekking tot werkgeverschap. Deze wordt op basis van de mening van medewerkers toegekend aan goed presterende bedrijven.**

Werken bij IPP betekent dat je werkt bij een bedrijf dat je iedere dag de energie geeft om uit te blinken. Zo krijg je de kans om fouten te maken, te leren en zowel persoonlijk als professioneel te groeien. Zo hoor jij er echt bij in onze internationale werkfamilie, waar alle leden van de familie hetzelfde doel delen: een duurzamere supply chain.

#### **Verantwoordelijkheid nemen**

Bij IPP zijn we trots dat we zijn uitgeroepen tot World-class Workplace. Naast speciale fysieke en interactieve werknemersdagen, houden we regelmatig enquêtes onder onze medewerkers. En wij durven wel te

## **Mogelijkheden om je te ontwikkelen op persoonlijk en professioneel niveau**

stellen dat onze medewerkers graag werken voor IPP. De feedback die we krijgen van onze medewerkers is dat de voorwaarden goed zijn en ze de mogelijkheden waarderen om zichzelf persoonlijk en professioneel te ontwikkelen.



Je krijgt de ruimte om je input te geven, verantwoordelijkheid te nemen en fouten te maken.

### **Informele, platte structuur**

IPP gebruikt een structuur van business units waarin alle landen worden vertegenwoordigd: Nederland & België, Duitsland, Oostenrijk & Zwitserland, het Verenigd Koninkrijk & Ierland, Frankrijk, Spanje & Portugal en Polen.

## **De organisatie is erg informeel met een platte organisatie-structuur**

De landen directeurs maken deel uit van het European Management Team waarin ze samenwerken aan verschillende centrale onderwerpen. Dit geldt ook voor de teams in HR. De organisatie is erg informeel en dankzij de platte structuur is praten met de directeur net zo makkelijk als praten met je directe collega. Daarnaast hebben we met onze internationale medewerkers en klanten uit heel Europa een multiculturele werkvloer, zodat werken bij IPP erg interessant is. Er valt zoveel meer te ontdekken dan alleen je eigen land en cultuur. Door samen te werken met mensen van verschillende nationaliteiten groei en ontwikkel je je op een heel ander niveau.

### **Uitdagend werk**

De groeiambities van IPP maken het werk uitdagend maar ook extra leuk

en bevredigend als successen worden behaald. Dankzij de kern van het bedrijf, onze medewerkers, worden veel innovaties geïnitieerd en worden projecten samen ontwikkeld. Onze medewerkers zijn erg betrokken en zetten graag dat stapje extra. Gedeelde successen worden gevierd en op waarde geschat. Ontwikkelingsmogelijkheden brengen onze medewerkers verder en ons bedrijf hecht grote waarde aan het continu trainen van de medewerkers. Er zijn verschillende mogelijkheden, van training tot doorlopende scholing en van het beter kunnen uitvoeren van je werk tot management, alles afgestemd op de behoeften en wensen van de medewerker. Interne kennisuitwisseling is een integraal onderdeel van ons werk en zorgt voor een goede werkrelatie.



## Multi-culturele werkomgeving met mensen uit heel Europa

Daarnaast zetten we de eerste stappen naar werken op basis van vaardigheden, zodat we nog beter presterende teams creëren. Medewerkers zijn betrokkener als hun unieke combinatie van persoonlijke talenten actief wordt ingezet op de werkplek. Het stimuleert persoonlijke ontwikkeling en samenwerking.

### Balans tussen werk en privé

Volgens ons zorgen werkgevers voor een goede werkplek wanneer medewerkers zich thuis voelen en geaccepteerd voelen. We willen dat medewerkers zich onderdeel voelen van een gemeenschap, zich gewaardeerd en geïnspireerd voelen en voelen dat er voor hen gezorgd wordt.

Dat betekent dat er veel verschillende arbeidsvoorwaarden moeten worden aangeboden. Het houdt in dat medewerkers ondersteund moeten worden bij het afstemmen van werk en privé, bijvoorbeeld met behulp van flexibele werkuren en de mogelijkheid tot hybride werken. Het houdt ook in dat samenwerken op een fijne, moderne werkplek met een goede sfeer gestimuleerd wordt. Voor ons is samenwerken de enige manier waarop we echt succesvol kunnen zijn. Korte communicatielijnen in de organisatie is een prioriteit. Zo kunnen we elkaar ondersteunen en van elkaar leren. Daarnaast organiseren we veel leuke activiteiten: internationale lunches, sporttoernooien, barbecues op het dakterras en andere leuke evenementen. Het draagt allemaal bij aan de transparantie en vriendschappelijke omgang met elkaar. Dat is een goede basis om samen te werken, elkaar uit te dagen om de beste resultaten te bereiken en om groei te realiseren.

### Behoeften van medewerkers

Om ervoor te zorgen dat medewerkers hun werk zo goed mogelijk kunnen uitvoeren, investeren we in tools, uitrusting, software, training en werkprocessen. En we blijven altijd met elkaar praten over wat nodig is om je werk goed uit te kunnen voeren, productief te blijven en gelukkig te blijven.

### Zinvol en plezier in je werk

Omdat klimaatverandering zo'n belangrijk onderwerp is tegenwoordig, is het geweldig om bij een bedrijf te werken dat duurzaamheid prioriteit geeft als kerntaak. We weten dat onze medewerkers duurzaamheid belangrijk vinden en graag impact willen hebben op de wereld. Of dat nu gebeurt door de circulaire economie uit te breiden, de CO<sub>2</sub>-voetafdruk van het transport van consumptiegoederen te verkleinen of de wereld gewoon beter achter te laten voor toekomstige generaties, bij IPP kunnen medewerkers zoveel meer doen dan alleen hun werk. Als jij je dus wilt ontwikkelen, niet bang bent om initiatief te tonen, fouten durft te maken en verder wilt kijken dan je taakomschrijving, dan denken wij dat je uitstekend past bij IPP.



**We willen dat medewerkers zich gewaardeerd en geïnspireerd voelen en voelen dat er voor ze gezorgd wordt**



# HOW PROUD & Meaningful CAN YOU GET?

Of je impact nu ligt bij het verbeteren van de logistieke efficiëntie van grote internationale merken, de waardering van je collega's of het internationaal bijdragen aan afvalvermindering, bij IPP zoeken we niet alleen mensen met de juiste vaardigheden, we zoeken ook mensen samen met ons de volgende stap willen zetten. We zoeken mensen die zich willen ontwikkelen, verder kijken dan hun eigen functie en een positieve impact willen hebben op de wereld om hen heen.

Zoek jij een baan met impact in Finance, Sales, Commerce, Business Analytics en Data, IT, Marketing, HR, Operations, Logistiek, Klantenservice, Administratie of Projectmanagement? We leren je graag kennen. Bekijk onze vacatures op [career.faber.group](https://career.faber.group)

